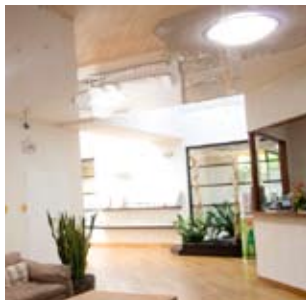


# LE CONDUIT DE LUMIERE NATURELLE

## guide les rayons du soleil au coeur de votre maison



Le concept du conduit de lumière a été créé par **Solatube®** en Australie en 1986. L'idée était simple et géniale : **Apporter la lumière solaire sans transmission de chaleur dans des pièces sombres éloignées des ouvertures !**

Tous les pays Européens sont aujourd'hui couverts par le réseau des conduits de lumière. **Solatube®** reste le **leader mondial** du conduit de lumière solaire tubulaire grâce à l'innovation, en offrant toujours le produit le plus performant. Ce leader occupe aujourd'hui plus de 80 % du marché. Il est implanté dans plus de 35 pays et est le seul à proposer un dôme anti-cyclonique. Depuis 1990, 1 500 000 conduits de lumière éclairent les usagers.

Le conduit de lumière sera bientôt intégré dans la nouvelle réglementation thermique RT2012. Il apporte une réelle plus-value à la valeur immobilière du bâtiment. Le conduit de lumière naturelle reste la meilleure solution alliant **Confort, Ecologie et Economie**.

### Environnement et développement durable

Contrairement à l'éclairage électrique, les conduits de lumière ne produisent **aucun déchet d'activité**. Dans la **démarche HQE**, le conduit de lumière **Solatube®** remporte le maximum de la notation pour **12 critères sur 14**.

Les deux derniers critères ne s'appliquent pas sur le conduit de lumière puisqu'ils concernent l'eau.

Pour un entrepôt, l'émission de **19 tonnes de CO2 est ainsi évitée** (par tranche de 1000 m<sup>2</sup>). Si les 8 500 000 m<sup>2</sup> d'entrepôts en France et dans les Dom étaient équipés de conduits de lumière **Solatube®**, nous éviterions l'émission de 161 500 tonnes de CO2 par an (étude réalisée par ALTER ECO)

### Bien être et confort visuel

La luminothérapie ou les bienfaits de la lumière dépourvue d'infrarouge et d'ultraviolets est aujourd'hui reconnue scientifiquement. De nombreuses installations ont été réalisées dans les hôpitaux.

Les conduits de lumière **Solatube®** ne produisent pas de champs électromagnétiques, ce qui constitue un avantage pour le secteur médical et pour les particuliers.

Les avantages «santé» des conduits de lumière

- Atténuation du syndrome de fatigue chronique
- Régulation du rythme circadien «biologique»
- Amélioration des dépressions saisonnières et post accouchement
- Effet bénéfique sur les troubles de l'appétit
- Amélioration des performances - Meilleure réactivité
- Amélioration de l'humeur et du moral

### Economie

L'éclairage naturel remplace l'éclairage électrique en journée. L'économie calculée est de **10 000 euros/an/par tranche de 5000 m<sup>2</sup>** (sans compter le remplacement des ampoules, la remise aux normes indispensable d'une installation électrique, etc ..)

La consommation due à la climatisation s'en trouve réduite puisque le conduit de lumière est le seul éclairage qui ne transmet pas de **CHALEUR**.

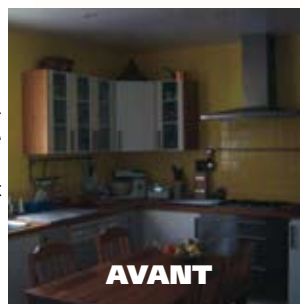
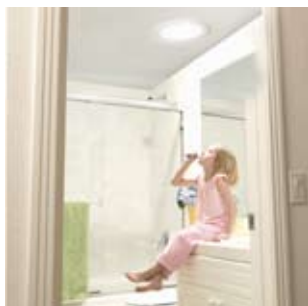
### Installation

Elle ne nécessite pas de compétences techniques particulières et peut être effectuée par un bon bricoleur (tout en respectant les normes de sécurité et règles d'installation).

Nous vous recommandons néanmoins de faire appel à un installateur compétent qui vous installera les conduits de lumière **Solatube®** dans les règles de l'art et vous fera bénéficier d'une garantie responsabilité civile et décennale.

Aucun permis de construire n'est nécessaire pour l'installation des conduits de lumière.

Sous nos contrées tropicales, soumises à des cyclones réguliers, il est important d'installer un **2ème dôme anti-cyclonique**. Cette sécurité s'avère primordiale pour des raisons évidentes d'assurance et de sauvegarde des biens.





**Le soleil dans votre maison !**



## **CONDUIT DE LUMIERE NATURELLE**



Nos ressources sont naturelles !

**Distributeur exclusif  
Réunion-Mayotte**

**Tel : 06 92 70 30 55**

**06 92 33 97 65**

15 rue Hanoi - Zac Balthazar  
97419 LA POSSESSION

Fax : 02 76 01 34 94

**[sovelo@orange.fr](mailto:sovelo@orange.fr)**

**[www.sovelo.fr](http://www.sovelo.fr)**

